

PSİKOLOJİK DANIŞMALIK VE REHBERLİK SERVİSİ NEDİR?

Bireyi tanımak, onu kendisine tanıtmak, problemlerini çözmesi, gerçekçi kararlar alması, çevresi ile sağlıklı ve dengeli bir şekilde uyum sağlaması için uzman kişilerce bireye sunulan sistemli ve profesyonel yardımdır.



PSİKOLOJİK DANIŞMALIK VE REHBERLİK SERVİSİ İLE İLGİLİ DOĞRU BİLİLEN YANLIŞLAR

- ❌ Psikolojik Danışman her türlü problemi hemen çözebilen sihirli bir değneğe sahiptir.
- ❌ Psikolojik Danışma ve rehberlik hizmeti tek yönlüdür. Karşılıklı etkileşime dayalı değildir.
- ❌ Sadece problemlili öğrencilerin yardım alacağı bir yoldur.
- ❌ Psikolojik danışman öğrenci yerine karar verir.
- ❌ Psikolojik danışman bireye acır, onu kayırır ve kol kanat gerer.
- ❌ Psikolojik danışman sorunların çözümünü konusunda bireye öğüt verir.
- ❌ Psikolojik danışman sorunların çözümünü konusunda bireye öğüt verir.
- ❌ Psikolojik danışman birey için onun adına bir çözüm üretir.

PSİKOLOJİK DANIŞMALIK VE REHBERLİK SERVİSİ İLE İLGİLİ DOĞRU BİLİLEN YANLIŞLARI DÜZELTELİM

- ✅ Psikolojik danışman kişinin var olan sorunlarının ve çözüm yollarının farkına varmasına, sorunlarıyla baş etmesine ve potansiyelini ortaya koymasına yardımcı olur.
- ✅ Psikolojik danışma ve rehberlik karşılıklı etkileşime dayalıdır.
- ✅ Psikolojik Danışma ve rehberlik hizmeti tüm öğrencilere yöneliktir.
- ✅ Psikolojik danışman tüm bireylere nötr duygularla ve eşit yaklaşır.
- ✅ Psikolojik danışman sorunların çözümünde ve karar verme aşamasında bireyin sorumlulukları üstlenmesi için ona yardımcı olur bireye ayna tutar.

PSİKOLOJİK DANIŞMALIK VE REHBERLİK SERVİSİNİN TEMEL İLKELERİ NELERDİR?

- Bireysel farklılıklara saygı esastır.
- Tüm öğrencilere yöneliktir.
- Gönüllülük esastır.
- Gizlilik esastır.(Bireyin veya bir başkasının hayatını tehdit eden durumlarda gizlilik ihlal edilebilir.)



PSİKOLOJİK DANIŞMALIK VE REHBERLİK SERVİSİNDEN HANGİ KONULARDA YARDIM İSTEYEBİLİRSİNİZ?

EĞİTSEL REHBERLİK

- Sınava hazırlanma
- Sınav Kaygısı
- Test çözme teknikleri vb.

MESLEKİ REHBERLİK

- Üst Öğretim Kurumları Sınavları(LGS,YKS,MSÜ, PMYO vs)
- Tercih Danışmanlığı
- Meslekler Hakkında Bilgi
- Hedef Belirleme

KİŞİSEL REHBERLİK

- İlgi ve yeteneklerini fark etme
- Aile ve Sağlık ile ilgili konular
- Sosyal kaygı, Arkadaşlık ilişkileri

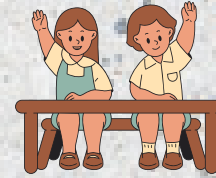
PSİKOLOJİK DANIŞMALIK VE REHBERLİK SERVİSİ KİMLERE YÖNELİKTİR?



VELİ



ÖĞRETMEN



ÖĞRENCİ



İNCCESU ANADOLU İMAM HATİP LİSESİ BİLGİLENDİRME BROŞÜRÜ